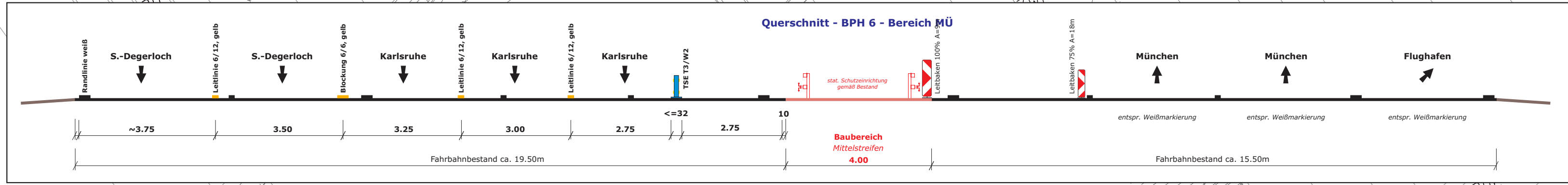
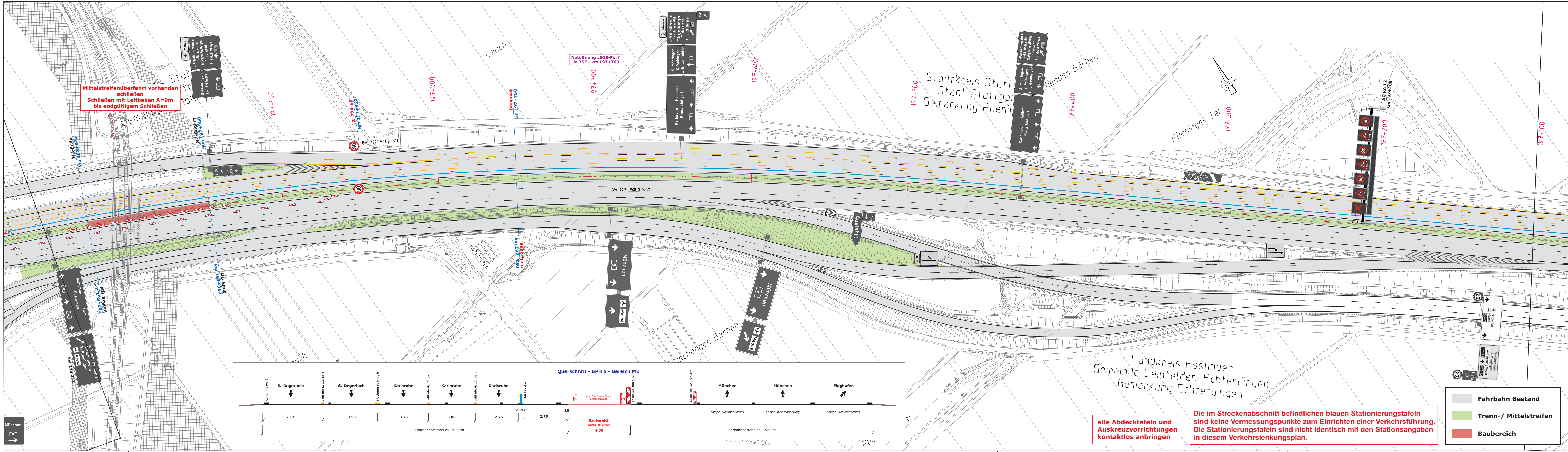


<div><div></div><div>Baustellenbeschilderung, farbig</div></div> <div><div></div><div>stationäre Beschilderung, grau</div></div>															
<div><div><div><div></div><div>Markierungen gelb, Folie Typ II</div></div><div><div></div><div>TSE T3/W2 mit Reflektoren beidseitig</div></div><div><div></div><div>TSE T3/W2 BW mit Reflektoren beidseitig</div></div><div><div></div><div>TSE H1/W4 mit Reflektoren beidseitig</div></div></div></div>	<div><div><div><div></div><div>AE / EE</div><div>Anfangs-/Endelement</div></div><div><div></div><div>AK / EE</div><div>Anfangskonstruktion Endelement</div></div><div><div></div><div>ÜK</div><div>Übergangskonstruktion</div></div></div></div>														
AUSFÜHRUNGSPLANUNG															
<table><tr><td></td><td></td><td></td><td></td></tr><tr><td></td><td></td><td></td><td></td></tr><tr><td>Nr.</td><td>Art der Änderung</td><td>Datum</td><td>Name</td></tr></table>												Nr.	Art der Änderung	Datum	Name
Nr.	Art der Änderung	Datum	Name												
<div><div><div><div></div><div>Die Autobahn</div></div><div>Die Autobahn GmbH des Bundes Niederlassung Südwest Außenstelle Stuttgart-Vaihingen</div></div></div>															
BAB A 8 - FDE AS S.-Messe - S.-Degerloch															
Verkehrsführungsplan															
Bauphase 6		Unterlage 006													
Baubereich Mittelstreifen		Bauphase 6 - Verkehrsführungsplan													
Verkehrsführung :		Datum	Name												
1/2 Regelplan D II/5a und 5b		bearbeitet	25.03.24												
Baubereich Mittelstreifen		gezeichnet	25.03.24												
Tagesbaustellen RF MÜ		geprüft													
Schließen Mittelstreifenüberfahrten		Maßstab 1:1000													
		Blatt 1(6)													



alle Abdecktafeln und Auskreuzvorrichtungen kontaktlos anbringen

Die im Streckenabschnitt befindlichen blauen Stationierungstafeln sind keine Vermessungspunkte zum Einrichten einer Verkehrsführung. Die Stationierungstafeln sind nicht identisch mit den Stationsangaben in diesem Verkehrslenkungsplan.

- Fahrbahn Bestand
- Trenn-/ Mittelstreifen
- Baubereich

Markierungen gelb, Folie Typ II

TSE T3/W2 mit Reflektoren beidseitig

TSE T3/W2 BW mit Reflektoren beidseitig

TSE H1/W4 mit Reflektoren beidseitig

AE / EE

AK / EE

ÜK

Anfangs-/Endelement

Anfangskonstruktion Endelement

Übergangskonstruktion

AUSFÜHRUNGSPLANUNG

Nr.	Art der Änderung	Datum	Name

Die Autobahn GmbH des Bundes
Niederlassung Südwest
Außenstelle Stuttgart-Vaihingen

BAB A 8 - FDE AS S-Messe - S-Degerloch

Verkehrsführungsplan

Bauphase 6

Baubereich Mittelstreifen

Unterlage 006

Bauphase 6 - Verkehrsführungsplan

Verkehrsführung :

1/2 Regelplan D II/5a und 5b

Baubereich Mittelstreifen

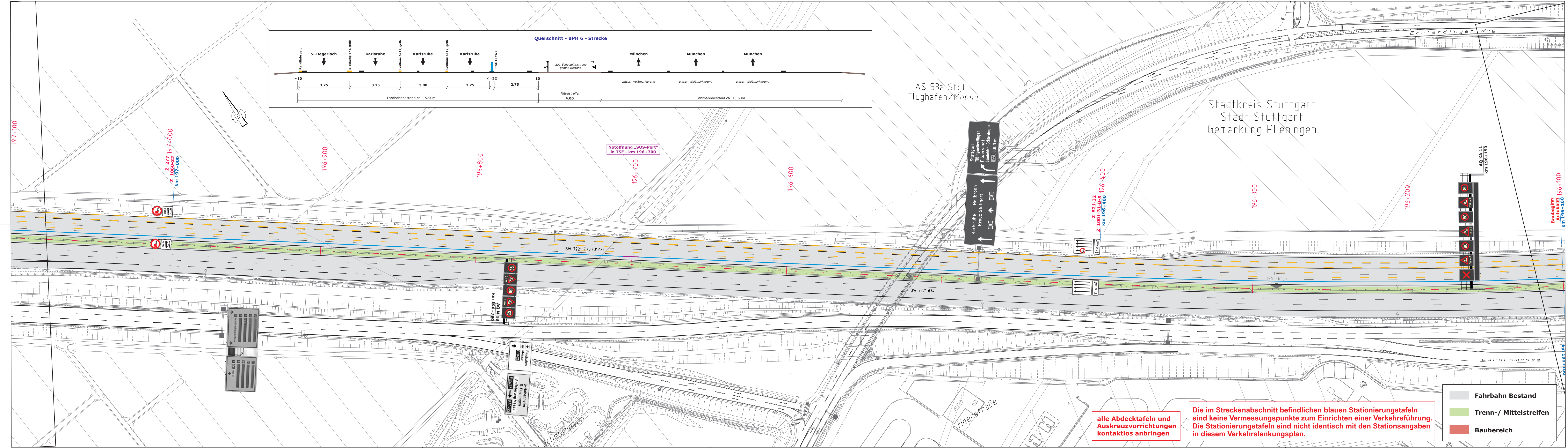
Tagesbaustellen RF MÜ

Schließen Mittelstreifenüberfahrten

	Datum	Name
bearbeitet	25.03.24	
gezeichnet	25.03.24	
geprüft		

Maßstab 1:1000

Blatt 2(6)



Markierungen gelb, Folie Typ II

TSE T3/W2 mit Reflektoren beidseitig

TSE T3/W2 BW mit Reflektoren beidseitig

TSE H1/W4 mit Reflektoren beidseitig

AE / EE

AK / EE

ÜK

Anfangs-/Endelement

Anfangskonstruktion
Endelement

Übergangskonstruktion

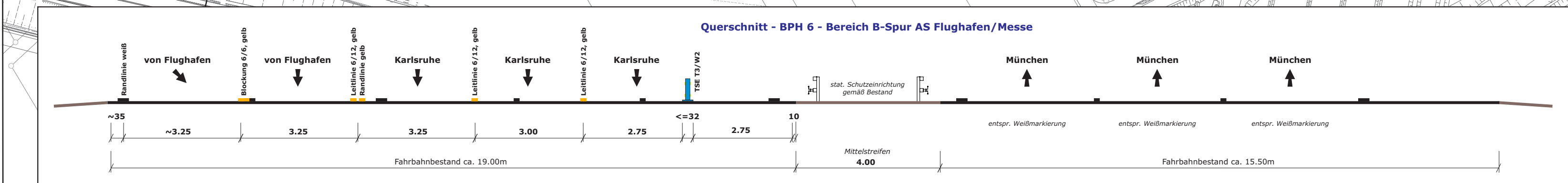
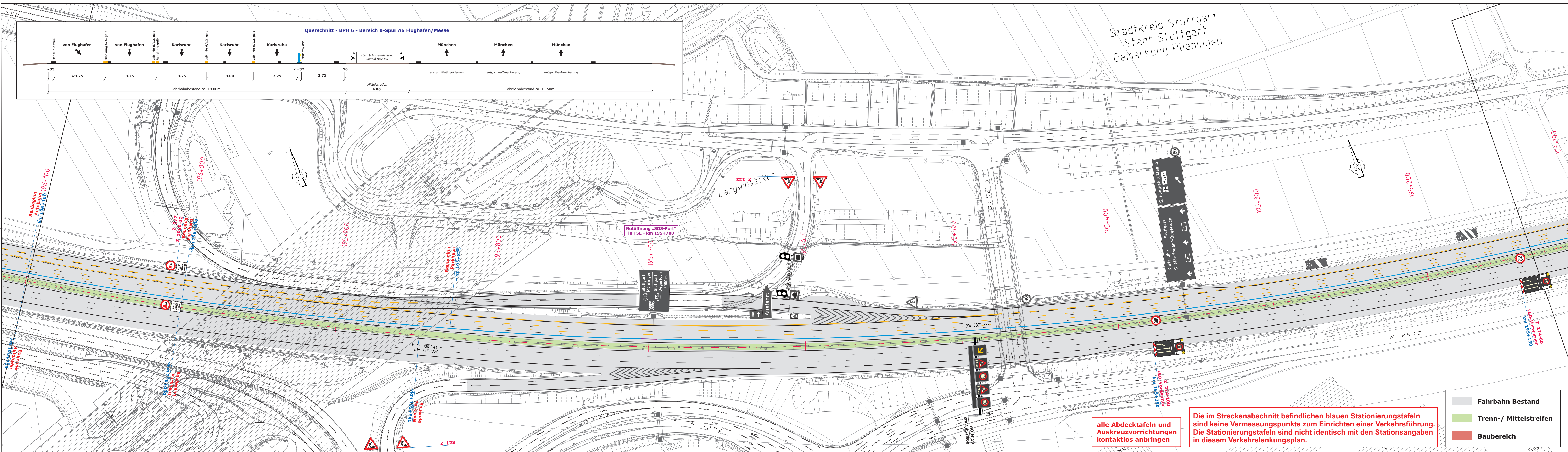
AUSFÜHRUNGSPLANUNG

Nr.	Art der Änderung	Datum	Name												
<div><div></div><div>Die Autobahn GmbH des Bundes Niederlassung Südwest Außenstelle Stuttgart-Vaihingen</div></div>															
BAB A 8 - FDE AS S-Messe - S-Degerloch															
Verkehrsführungsplan															
Bauphase 6		Unterlage 006													
Baubereich Mittelstreifen		Bauphase 6 - Verkehrsführungsplan													
<div><div><div>Verkehrsführung :</div><div>1/2 Regelplan D II/5a und 5b Baubereich Mittelstreifen Tagesbaustellen RF MÜ Schließen Mittelstreifenüberfahrten</div></div><table><thead><tr><th></th><th>Datum</th><th>Name</th></tr></thead><tbody><tr><td>bearbeitet</td><td>25.03.24</td><td></td></tr><tr><td>gezeichnet</td><td>25.03.24</td><td></td></tr><tr><td>geprüft</td><td></td><td></td></tr></tbody></table><div>Maßstab 1:1000</div><div>Blatt 3(6)</div></div>					Datum	Name	bearbeitet	25.03.24		gezeichnet	25.03.24		geprüft		
	Datum	Name													
bearbeitet	25.03.24														
gezeichnet	25.03.24														
geprüft															

Fahrbahn Bestand

Trenn-/ Mittelstreifen

Baubereich



Stadtkreis Stuttgart
Stadt Stuttgart
Gemarkung Plieningen

alle Abdecktafeln und
Auskreuzvorrichtungen
kontaktlos anbringen

Die im Streckenabschnitt befindlichen blauen Stationierungstafeln
sind keine Vermessungspunkte zum Einrichten einer Verkehrsführung.
Die Stationierungstafeln sind nicht identisch mit den Stationsangaben
in diesem Verkehrslenkungsplan.

- Fahrbahn Bestand
- Trenn-/ Mittelstreifen
- Baubereich

Markierungen gelb, Folie Typ II

TSE T3/W2 mit Reflektoren beidseitig

TSE T3/W2 BW mit Reflektoren beidseitig

TSE H1/W4 mit Reflektoren beidseitig

AE / EE Anfangs-/Endelement

AK / EE Anfangskonstruktion
Endelement

ÜK Übergangskonstruktion

AUSFÜHRUNGSPLANUNG

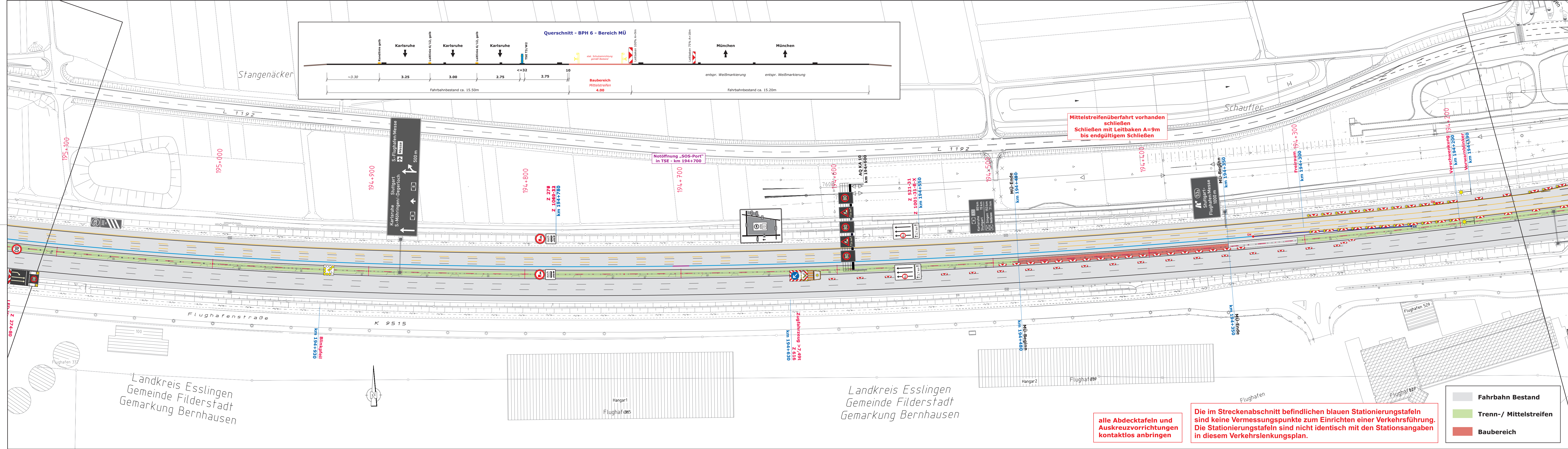
Nr.	Art der Änderung	Datum	Name
	Die Autobahn	Die Autobahn GmbH des Bundes Niederlassung Südwest Außenstelle Stuttgart-Vaihingen	
<h2>BAB A 8 - FDE AS S-Messe - S-Degerloch</h2> <h3>Verkehrsführungsplan</h3>			
Bauphase 6		Unterlage 006	
Baubereich Mittelstreifen		Bauphase 6 - Verkehrsführungsplan	

Verkehrsführung :
1/2 Regelplan D II/5a und 5b
Baubereich Mittelstreifen
Tagesbaustellen RF MÜ
Schließen Mittelstreifenüberfahrten

	Datum	Name
bearbeitet	25.03.24	
gezeichnet	25.03.24	
geprüft		

Maßstab 1:1000

Blatt 4(6)



Baustellenbeschilderung, farbig

stationäre Beschilderung, grau

Markierungen gelb, Folie Typ II

TSE T3/W2 mit Reflektoren beidseitig

TSE T3/W2 BW mit Reflektoren beidseitig

TSE H1/W4 mit Reflektoren beidseitig

AE / EE

Anfangs-/Endelement

AK / EE

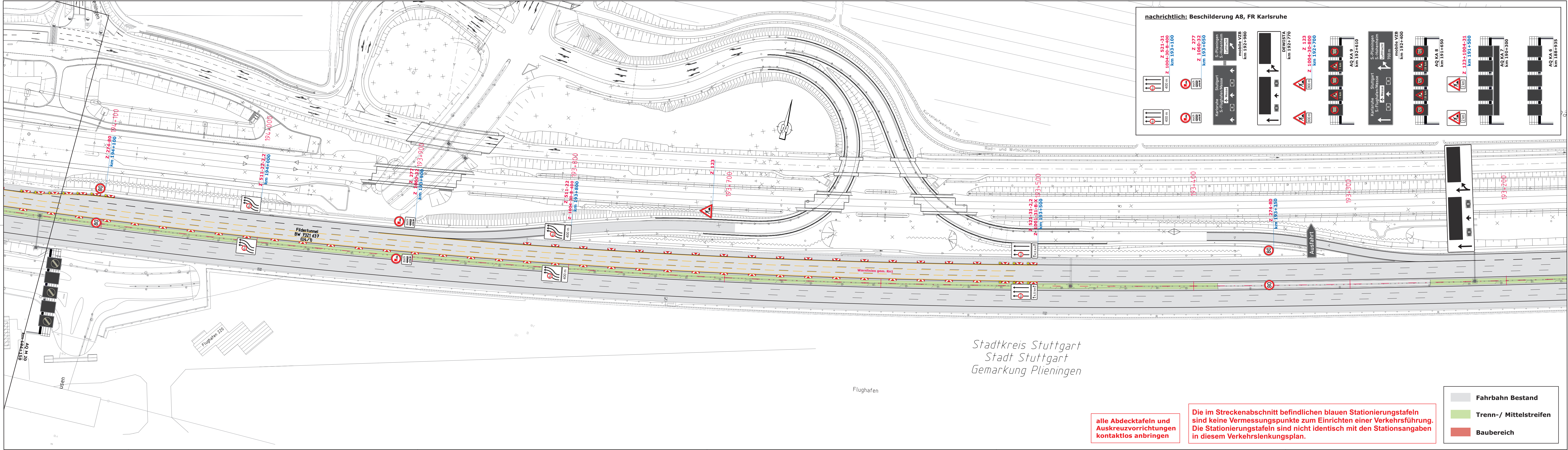
Anfangskonstruktion
Endelement

ÜK

Übergangskonstruktion

AUSFÜHRUNGSPLANUNG

Nr.	Art der Änderung	Datum	Name												
<div><div></div><div>Die Autobahn GmbH des Bundes Niederlassung Südwest Außenstelle Stuttgart-Vaihingen</div></div>															
BAB A 8 - FDE AS S-Messe - S-Degerloch															
Verkehrsführungsplan															
Bauphase 6		Unterlage 006													
Baubereich Mittelstreifen		Bauphase 6 - Verkehrsführungsplan													
<div><div><div><div>Verkehrsführung :</div><div>1/2 Regelplan D II/5a und 5b Baubereich Mittelstreifen Tagesbaustellen RF MÜ Schließen Mittelstreifenüberfahrten</div></div><div><table><thead><tr><th></th><th>Datum</th><th>Name</th></tr></thead><tbody><tr><td>bearbeitet</td><td>25.03.24</td><td></td></tr><tr><td>gezeichnet</td><td>25.03.24</td><td></td></tr><tr><td>geprüft</td><td></td><td></td></tr></tbody></table><div>Maßstab 1:1000</div><div>Blatt 5(6)</div></div></div></div>					Datum	Name	bearbeitet	25.03.24		gezeichnet	25.03.24		geprüft		
	Datum	Name													
bearbeitet	25.03.24														
gezeichnet	25.03.24														
geprüft															



nachrichtlich: Beschilderung A8, FR Karlsruhe

stationäre Beschilderung, grau

- Markierungen gelb, Folie Typ II
- TSE T3/W2 mit Reflektoren beidseitig
- TSE T3/W2 BW mit Reflektoren beidseitig
- TSE H1/W4 mit Reflektoren beidseitig

AE / EE Anfangs-/Endelement
AK / EE Anfangskonstruktion
ÜK Übergangskonstruktion

BAUSTELLENBESCHILDERUNG, FARBIG

stationäre Beschilderung, grau

Markierungen gelb, Folie Typ II

TSE T3/W2 mit Reflektoren beidseitig

TSE T3/W2 BW mit Reflektoren beidseitig

TSE H1/W4 mit Reflektoren beidseitig

AE / EE Anfangs-/Endelement
AK / EE Anfangskonstruktion
ÜK Übergangskonstruktion

AUSFÜHRUNGSPLANUNG

Nr.	Art der Änderung	Datum	Name
-----	------------------	-------	------

Die Autobahn

Die Autobahn GmbH des Bundes
Niederlassung Südwest
Außenstelle Stuttgart-Vaihingen

BAB A 8 - FDE AS S-Messe - S-Degerloch

Verkehrsführungsplan

Bauphase 6	Unterlage 006
Baubereich Mittelstreifen	Bauphase 6 - Verkehrsführungsplan

Verkehrsführung :		Datum	Name
1/2 Regelplan D II/5a und 5b	bearbeitet	25.03.24	
Baubereich Mittelstreifen	gezeichnet	25.03.24	
Tagesbaustellen RF MÜ	geprüft		
Schließen Mittelstreifenüberfahrten			
	Maßstab 1:1000		Blatt 6(6)

alle Abdecktafeln und Auskreuzvorrichtungen kontaktlos anbringen

Die im Streckenabschnitt befindlichen blauen Stationierungstafeln sind keine Vermessungspunkte zum Einrichten einer Verkehrsführung. Die Stationierungstafeln sind nicht identisch mit den Stationsangaben in diesem Verkehrslenkungsplan.

Fahrbahn Bestand

Trenn-/ Mittelstreifen

Baubereich